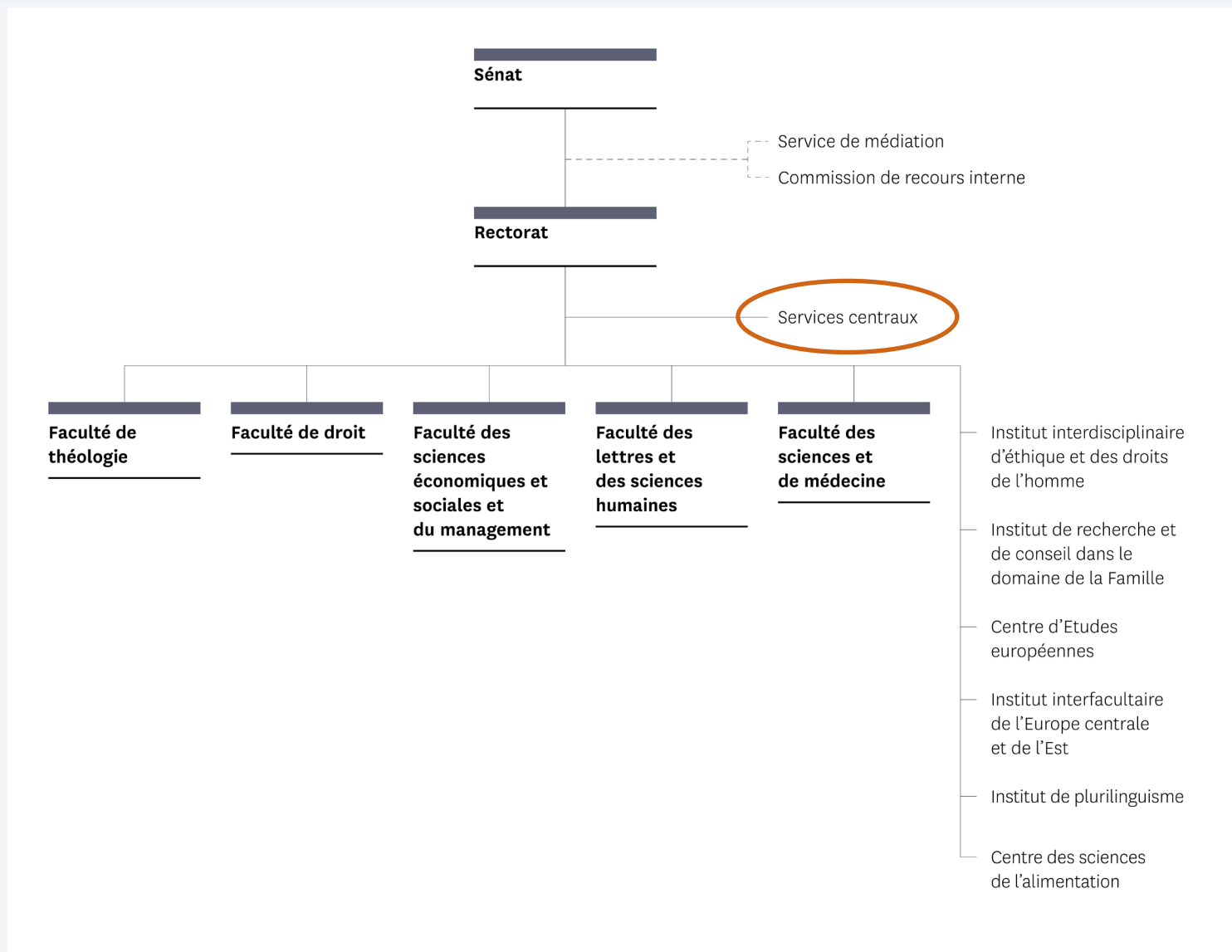
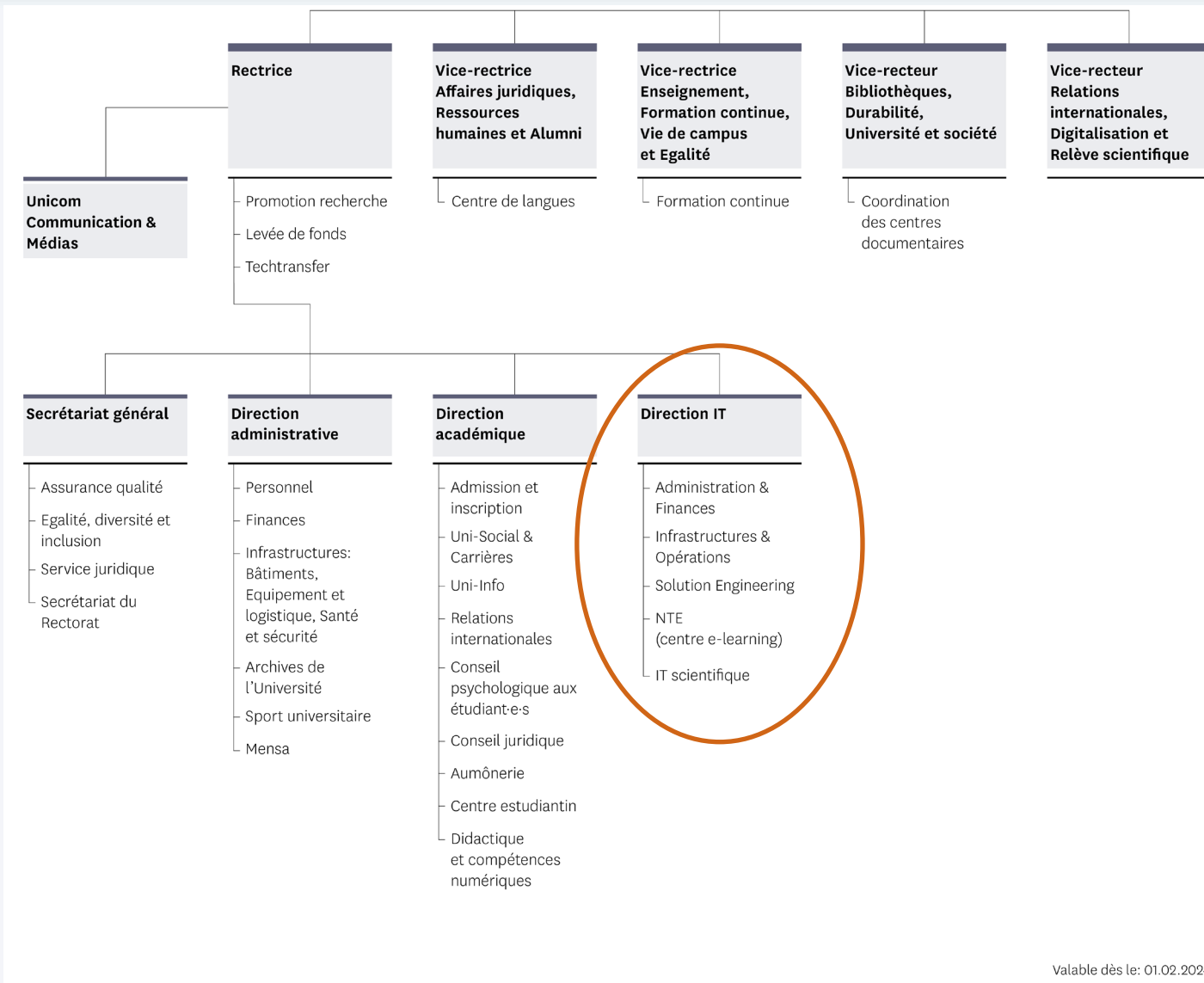


# ORGANIGRAMME DE L'UNIVERSITÉ



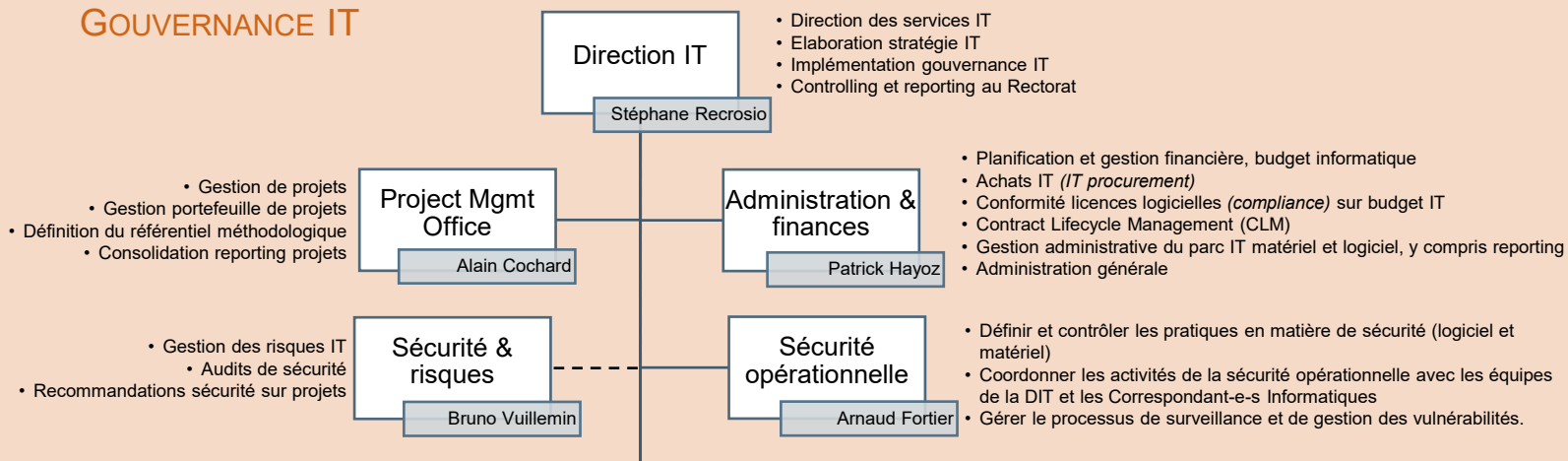
# RECTORAT ET SERVICES CENTRAUX



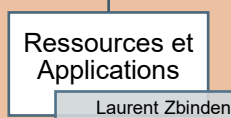
Valable dès le: 01.02.2024

# ORGANIGRAMME DE LA DIRECTION DES SERVICES IT

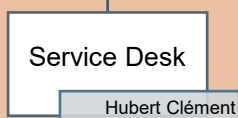
## GOUVERNANCE IT



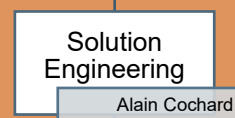
- Réseau informatique
- Câblage universel
- Téléphonie
- Sécurité opérationnelle
- Support niveau 3



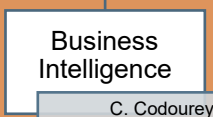
- Exploitation serveurs et stockage
- Hébergement applicatifs
- Gestion accès
- Gestion technique du parc informatique
- Gestion applicatifs
- Sécurité opérationnelle
- Support niveau 3



- Support employés/étudiants
- Gestion des réparations
- Installation et livraison du matériel
- Formation employés et documentation
- Processus pour CI
- Gestion bases de connaissances
- Sécurité opérationnelle



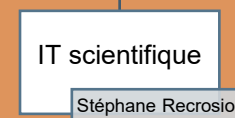
- Architecture et gestion du système d'information
- Développement de solutions logicielles
- Intégration de progiciels
- Gestion de projets
- Sécurité opérationnelle
- Support niveau 3



- Enterprise information management (EIM)
- Gestion demandes statistiques
- Echanges de données
- Sécurité opérationnelle
- Support niveau 3



- Digital Skills
- Plateformes enseignement-apprentissage
- Veille techno-pédagogique
- Enseignement et formation
- Sécurité opérationnelle
- Support niveau 3



- Accompagnement IT projets scientifiques
- Computing (incl. HPC)
- Research Data Mgmt
- Logiciels scientifiques
- Sécurité opérationnelle
- Support niveau 3

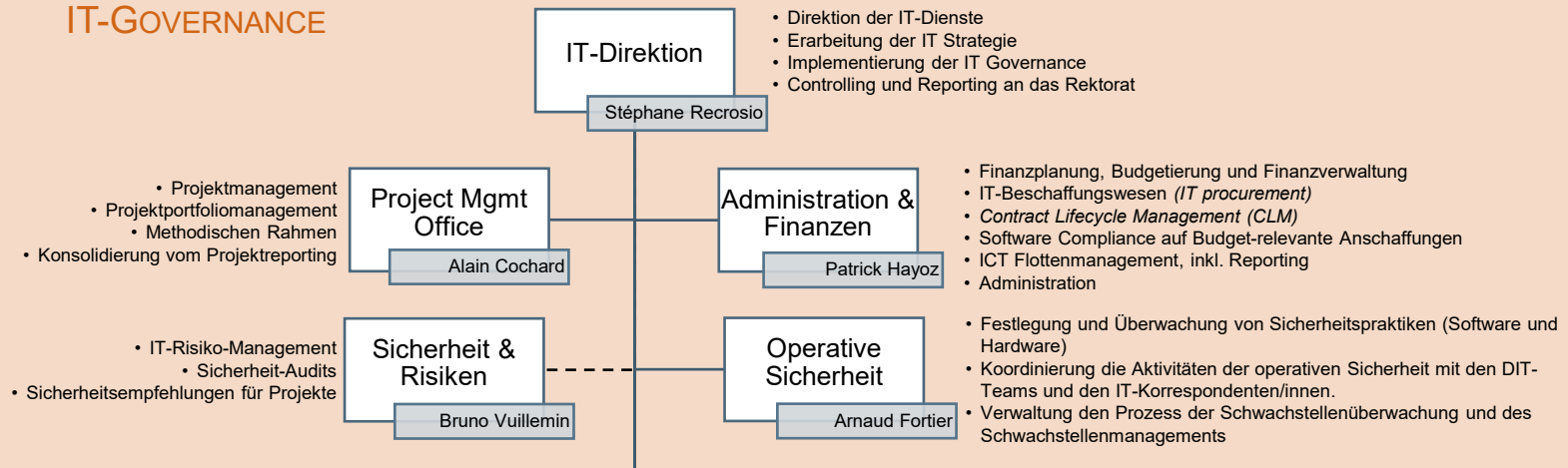
FONDAMENTAUX IT / INFRASTRUCTURES & OPÉRATIONS

SOUTIEN AU CŒUR DE MÉTIER DE L'UNI

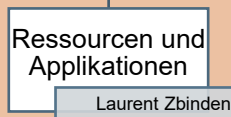
Version	Date	Auteur
6.0	14.06.2024	S. Recrosio

# ORGANIGRAMM DER DIREKTION DER IT-DIENSTE

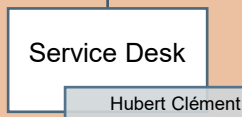
## IT-GOVERNANCE



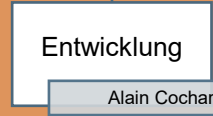
- IT-Netzwerk
- Universelle Verkabelung
- Telefonie
- IT-Betriebssicherheit
- 3rd-level Support



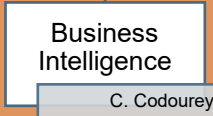
- Serverbetrieb und Datensicherung
- Hosting
- Zugangs- und Zugriffsberechtigungen
- Verwalten der Applikationen
- Technische Betreuung vom IT-Park
- IT-Betriebssicherheit
- 3rd-level Support



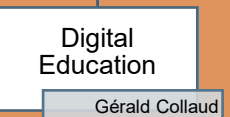
- Support für die Angestellten/ Studierenden
- Installation und Lieferung der Hardware
- Schulung für die Angestellten, Dokumentation
- Prozesse für die Cis
- Verwalten der Reparaturen
- Wissensbasis
- IT-Betriebssicherheit



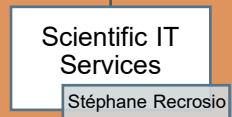
- Architektur und Informationssystem
- Entwicklung von Softwarelösungen
- Integration von Softwarepaketen
- Projektmanagement
- IT-Betriebssicherheit
- 3rd-level Support



- Enterprise information management (EIM)
- Bereitstellung von Statistiken
- Datenmanagement
- IT-Betriebssicherheit
- 3rd-level Support



- Digital Skills
- Plattformen von Lehr- und Lernumgebungen
- Überwachung der technologisch-pädagogischen Entwicklungen
- Unterricht und Bildung
- IT-Betriebssicherheit
- 3rd-level Support



- Beratung, Unterstützung und Bereitstellung forschungsnaher IT-Dienstleistungen
- Computing (inkl. HPC)
- Research Data Mgmt
- Scientific Software
- IT-Betriebssicherheit
- 3rd-level Support

## BASIS- UND SYSTEMDIENSTE

## UNTERSTÜTZUNG DER KERNKOMPETENZEN DER UNI

Version	Datum	Autor
6.0	14.06.2024	S. Recrosio